

# GRUNDFOS

# AKCE 2022



## GRUNDFOS AKCE 2022

*ověřená řešení pro váš dům a zahradu*

Hledáte čerpadlo pro posílení tlaku vody, čerpání vody ze studny nebo odčerpání znečištěné vody? Chcete výrobek s nízkou hlučností, snadnou instalací nebo kompaktním provedením, které lze umístit i do omezených prostor? V Grundfos AKCI 2022 najdete přehled čerpadel pro čerpání vody v rodinných domech a zahradách, která uspokojí vaše požadavky a zajistí vám dlouhodobý a spolehlivý provoz.

Čerpadla v AKCI nabízíme za zvýhodněných podmínek u našich smluvních obchodních partnerů. Leták současně slouží jako rychlý návod pro výběr čerpadla pro danou aplikaci.

**Aktuální doporučené spotřebitelské ceny naleznete na [www.grundfosakce.cz](http://www.grundfosakce.cz)**

Platnost akce od 1. 3. 2022.



be  
think  
innovate

**GRUNDFOS** 

# ČERPADLA DO KOPANÉ STUDNY

Čerpadla a domácí vodárny vhodné pro čerpání vody z kopaných studní či mělkých vrtů o hloubce až 8 m. Ideální volba pro zásobování domácností pitnou vodou, zavlažování či využití na chatách a zahradách. Domácí vodárny disponují sací schopností až 8 m a jsou připraveny pro okamžitou instalaci bez nutnosti dokoupení dalšího příslušenství. Výrobky jsou schváleny akreditovanou laboratoří pro trvalý styk s pitnou vodou.

## Domácí vodárna SCALA1

Kompaktní samonasávací domácí vodárna s integrovanou řídicí jednotkou pro automatický provoz a vestavěnou zpětnou klapkou. Čerpadlo je dodáváno s 1,5m kabelem ukončeným vidlicí 230V.

### KLÍČOVÉ VLASTNOSTI:

- samonasávací
- automatický provoz
- ochrana proti chodu nasucho
- jednoduchá montáž a obsluha



- ✓ čerpání vody ze studní či mělkých vrtů o hloubce až 8m
- ✓ dodávka pitné vody do domácnosti
- ✓ zvyšování tlaku z vodovodního řadu



Typ čerpadla	Objednací číslo	Qmax	Hmax	Sání/ výtlak	U [V]
SCALA1 3-45	99530405	5,2	44	DN 25 (1")	1 x 230
SCALA1 5-55	99530407	7	52	DN 25 (1")	1 x 230

## Domácí vodárny JP PT

Automatická domácí vodárna s membránovou tlakovou nádobou a nastavitelným tlakovým spínačem. Všechna čerpadla jsou dodávána s 1,5m kabelem ukončeným vidlicí 230 V.

- ✓ čerpání vody ze studní či mělkých vrtů o hloubce až 8 m
- ✓ dodávka vody pro domácnosti
- ✓ s nádobou 20 litrů vhodné pro chaty a chalupy
- ✓ s nádobou 60 litrů vhodné pro rodinné domy



### Doporučení pro montáž:

Doporučujeme kontrolu tlaku v tlakové membránové nádobě 2 krát ročně. Tlakový spínač je přednastaven na zapínací tlak 2,2 bar (lze přenastavit).

Typ čerpadla	Obj. číslo	Qmax [m³/h]	Hmax [m]	Sání/ Výtlak	U [V]
JP 4-47 PT-H 20L	99463875	4,7	42,1	DN 25 (1")	1 x 230
JP 4-47 PT-H 60L	99594664	4,7	42,1	DN 25 (1")	1 x 230
JP 5-48 PT-H 60L	99594666	5,6	48,9	DN 25 (1")	1 x 230

## Domácí vodárna SCALA2

Plně vybavená domácí vodárna s integrovaným frekvenčním měničem, tlakovou nádobou a řídicí jednotkou pro udržování stálého tlaku vody. Čerpadlo je dodáváno s 1,5m kabelem ukončeným vidlicí 230 V.

- ✓ čerpání vody ze studní či mělkých vrtů o hloubce až 8m
- ✓ dodávka pitné vody do domácnosti
- ✓ zvyšování tlaku z vodovodního řadu

### KLÍČOVÉ VLASTNOSTI:

- samonasávací
- inteligentní řízení čerpadla
- vodou chlazený motor s regulací otáček
- ochrana proti chodu nasucho
- uživatelsky přívětivý ovládací panel

### Doporučení pro provoz:

Doporučujeme kontrolu tlaku v tlakové membránové nádobě 2 krát ročně.

Typ čerpadla	Obj. číslo	Qmax [m³/h]	Hmax [m]	Sání/ Výtlak	U [V]
SCALA2 3-45	98562862	4,3	46	DN 25 (1")	1 x 230

## Samonasávací čerpadla JP

Samonasávací čerpadla JP najdou široké uplatnění v domácnostech, na zahradách nebo v zemědělství a v lehkém průmyslu. Všechna čerpadla jsou dodávána s 1,5m kabelem ukončeným vidlicí 230 V.

- ✓ čerpání vody ze studní či mělkých vrtů o hloubce až 8 m
- ✓ zavlažování

Typ čerpadla	Obj. číslo	Qmax [m³/h]	Hmax [m]	Sání/ Výtlak	U [V]
JP 4-47	99458767	4,7	42,1	DN 25 (1")	1 x 230
JP 5-48	99458769	5,6	48,9	DN 25 (1")	1 x 230

## Domácí vodárna JP s tlakovou řídicí jednotkou PM1

Domácí vodárna JP s tlakovou řídicí jednotkou PM1 pro automatické zapínání a vypínání čerpadla. Jednotka PM1 zajišťuje čerpadlu ochranu proti chodu nasucho.

- ✓ čerpání vody ze studní či mělkých vrtů o hloubce až 8 m
- ✓ zvyšování tlaku z vodovodního řadu
- ✓ zavlažování

Typ čerpadla	Obj. číslo	Qmax [m³/h]	Hmax [m]	Sání/ Výtlak	U [V]
JP 4-47 + PM1	99515136	4,7	42,1	DN 25 (1")	1 x 230





## Ponorná čerpadla SB, SBA a SB HF

5" ponorná čerpadla pro širokou škálu využití v domácnostech a zahradách. Čerpadla SB HF mají vnější plášť a vnitřní hydraulickou část z korozivzdorné oceli. Čerpadla SBA mají integrovanou řídicí jednotku. Čerpadla SB a SB HF jsou dodávána bez integrované řídicí jednotky a pro automatický provoz je třeba je dovybavit tlakovou řídicí jednotkou PM2. Čerpadla SB a SBA jsou dodávána s 15 m kabelem ukončeným vidlicí 230 V. Čerpadla SB HF jsou dodávána s 20 m kabelem ukončeným vidlicí 230 V.

- ✓ čerpání vody ze studní
- ✓ čerpání dešťové vody ze sběrných nádrží
- ✓ dodávka pitné vody do domácností

### VÝHODY:

- konstrukce z odolných materiálů pro dlouhou životnost a spolehlivost
- zabudovaná tepelná ochrana motoru
- varianta SB HF má vyšší jmenovitý průtok 5 m<sup>3</sup>/h

### ČERPADLA SBA NABÍZÍ NAVÍC:

- řešení vše v jednom - čerpadlo včetně řídicí jednotky
- čerpadlo se spustí v okamžiku poklesu tlaku na zapínací hodnotu a zůstává v chodu, dokud je v systému odběr vody
- zabudovaná ochrana proti chodu nasucho včetně funkce automatického restartu
- v provedení s plovoucím sacím košem (varianta W) čerpadlo čerpá vodu těsně pod hladinou, kde je voda čistá a bez pevných částic



**Výroba SB HF ukončena.**  
V akci pouze do vyprodání zásob.

Typ čerpadla*	Obj. číslo	Q <sub>max</sub> [m <sup>3</sup> /h]	H <sub>max</sub> [m]	Sání/Výtlač	U [V]
SB 3-35 M	97686700	6,6	33	DN 25 (1"), DN 20 (3/4")	1 x 230
SB 3-35 A	97686701	6,6	33	DN 25 (1"), DN 20 (3/4")	1 x 230
SB 3-45 M	97686704	6,3	43	DN 25 (1"), DN 20 (3/4")	1 x 230
SB 3-45 A	97686705	6,3	43	DN 25 (1"), DN 20 (3/4")	1 x 230
SBA 3-35 M	97896285	6,6	33	DN 25 (1"), DN 20 (3/4")	1 x 230
SBA 3-35 A	97896286	6,6	33	DN 25 (1"), DN 20 (3/4")	1 x 230
SBA 3-45 M	97896289	6,3	43	DN 25 (1"), DN 20 (3/4")	1 x 230
SBA 3-45 A	97896290	6,3	43	DN 25 (1"), DN 20 (3/4")	1 x 230
SBA 3-45 MW	97896311	6,3	43	DN 25 (1"), DN 20 (3/4")	1 x 230
SBA 3-45 AW	97896312	6,3	43	DN 25 (1"), DN 20 (3/4")	1 x 230
SB HF 5-55A	99386066	6,5	58	DN 32 (1 1/4")	1 x 230
SB HF 5-70A	99386067	6,5	70	DN 32 (1 1/4")	1 x 230

\* M - bez plováku, A - s plovákem, W - s plovoucím sacím košem

## PŘÍSLUŠENSTVÍ

### Tlaková řídicí jednotka PM1 s kabelem

Jednotka PM1 je určena pro automatické spuštění čerpadla při poklesu tlaku v systému pod 2,2 bar. Po zastavení odběru vody se čerpadlo automaticky vypne. Neumožňuje nastavení zapínacího a vypínacího tlaku. Spojením tohoto zařízení s ponornými čerpadly SB nebo samonasávacími čerpadly JP získáte automatickou domácí vodárnu. Maximální proudové zatížení kontaktů 10 A.

### VHODNÉ JAKO PŘÍSLUŠENSTVÍ K:

- ponorná čerpadla SB
- ponorná čerpadla SQ\*
- samonasávací čerpadla JP

Typ	Obj. číslo	Zapínací tlak	Max. tlak v systému	U [V]
PM1/2.2	96848722	2,2 bar	10 bar	1 x 230

### Tlaková řídicí jednotka PM2 s kabelem

Jednotka PM2 vám na rozdíl od jednotky PM1 umožní nastavit zapínací tlak. Možnost nastavení je v rozmezí 1,5-5 bar s vypínací hodnotou vždy o 1 bar vyšší. PM2 je nutné dovybavit tlakovou nádobou o minimálním objemu 8 litrů a je kompatibilní se samonasávacími čerpadly JP. Maximální proudové zatížení kontaktů 10 A.

### VHODNÉ JAKO PŘÍSLUŠENSTVÍ K:

- samonasávací čerpadla JP
- ponorná čerpadla SQ\*

Typ	Obj. číslo	Zapínací tlak	Max. tlak v systému	U [V]
PM2	96848740	1,5-5 bar	10 bar	1 x 230

\* Při návrhu tlakové řídicí jednotky pro čerpadla SQ, JP je třeba brát v potaz maximální dovolené proudové zatížení kontaktů a maximální tlak

## CENOVĚ ZVÝHODNĚNÉ SETY

### Ponorné čerpadlo SB s kabelem a tlakovou řídicí jednotkou PM1



Typ balíčku	Objednací číslo	U [V]
SB 3-45 M + PM1	98163259	1 x 230

### Samonasávací čerpadlo JP s tlakovou řídicí jednotkou PM2



Typ balíčku	Obj. číslo	U [V]
JP 5-48 + PM2	99607359	1 x 230

\*Všechny parametry a popisy jsou orientační. Q<sub>max</sub> - hodnota při nejnížší možné dopravní výšce. H<sub>max</sub> - hodnota při nulovém průtoku.

Aktuální doporučené spotřebitelské ceny akčních výrobků najdete na [www.grundfosakce.cz](http://www.grundfosakce.cz)



# ZVYŠOVÁNÍ TLAKU VODY

Čerpadla a kompaktní posilovací stanice pro zvýšení tlaku z vodovodního řadu a zvyšování tlaku v rozvětvených potrubních systémech. Výrobky jsou schváleny akreditovanou laboratoří pro trvalý styk s pitnou vodou.

## Domácí vodárna SCALA1

Kompaktní samonasávací domácí vodárna s integrovanou řídicí jednotkou pro automatický provoz a vestavěnou zpětnou klapkou. Čerpadlo je dodáváno s 1,5m kabelem ukončeným vidlicí 230V.

### KLÍČOVÉ VLASTNOSTI:

- samonasávací
- automatický provoz
- ochrana proti chodu nasucho
- jednoduchá montáž a obsluha



## Domácí vodárna SCALA2

Plně vybavená domácí vodárna s integrovaným frekvenčním měničem, tlakovou nádobou a řídicí jednotkou pro udržování stálého tlaku vody. Čerpadlo je dodáváno s 1,5 m kabelem ukončeným vidlicí 230 V.



- ✓ čerpání vody ze studní či mělkých vrtů o hloubce až 8m
- ✓ zvyšování tlaku z vodovodního řadu
- ✓ dodávka pitné vody do domácností
- ✓ čerpání vody ze sběrných nádrží



### KLÍČOVÉ VLASTNOSTI:

- samonasávací
- inteligentní řízení čerpadla
- vodou chlazený motor s regulací otáček
- ochrana proti chodu nasucho
- uživatelsky přívětivý ovládací panel

### Doporučení pro provoz:

Doporučujeme kontrolu tlaku v tlakové membránové nádobě 2 krát ročně.

Typ čerpadla	Obj. číslo	Qmax [m <sup>3</sup> /h]	Hmax [m]	Sání/Výtlač	U [V]
SCALA2 3-45	98562862	4,3	46	DN 25 (1")	1 x 230

- ✓ zvyšování a stabilizace tlaku z vodovodního řadu

### VÝHODY:

- plně vybavená posilovací stanice pro okamžitou instalaci
- nízká hlučnost - vhodné pro instalaci uvnitř domu
- ochrana proti chodu nasucho
- uživatelsky přívětivě nastavovací rozhraní
- vysoký komfort pro uživatele - zajištění konstantního výstupního tlaku vody

### Doporučení pro montáž:

- stanice nemá samonasávací schopnost, před spuštěním je nutné zavodnit čerpadlo a sací potrubí
- doporučujeme zachovat sací výšku max. 1 m

- ✓ čerpání vody ze studní či mělkých vrtů o hloubce až 8m
- ✓ zvyšování tlaku z vodovodního řadu
- ✓ dodávka pitné vody do domácností
- ✓ čerpání vody ze sběrných nádrží

Typ čerpadla	Objednací číslo	Qmax	Hmax	Sání/výtlač	U (V)
SCALA1 3-45	99530405	5,2	44	DN 25 (1")	1 x 230
SCALA1 5-55	99530407	7	52	DN 25 (1")	1 x 230

## Posilovací stanice CMBE

Kompaktní posilovací stanice obsahuje čerpadlo CME s integrovaným frekvenčním měničem, membránovou tlakovou nádobou, manometr a tlakový snímač.

Prodloužená záruční doba 5 let na tlakovou nádobu. Doporučujeme kontrolu tlaku v tlakové membránové nádobě 2x ročně.



Typ čerpadla	Obj. číslo	Qmax [m <sup>3</sup> /h]	Hmax [m]	Sání/Výtlač
CMBE 3-62	98374701	5,6	66	DN 25 (1")

# VYUŽITÍ DEŠŤOVÉ VODY

## SCALA1 systém

Kompaktní samonasávací systém pro využití dešťové vody. Upřednostňuje čerpání dešťové vody ze sběrné nádrže, pokud je vody nedostatek přepne na dodávku vody ze sítě. Stanice je sestavena z čerpadla SCALA1, nádrže na pitnou vodu s plovákovým ventilem, el. řízené 3-cestné armatury s plovákovým spínačem a sady flexibilních hadic. Systém umožňuje využít všech pokročilých funkcí vodárny SCALA1. Nastavení a přizpůsobení provozu lze provést z mobilní aplikace Grundfos GO.

Typ čerpadla	Obj. číslo	Qmax [m <sup>3</sup> /h]	Hmax [m]	Sání/Výtlač	U [V]
SCALA1 System 3-45	99976872	5,2	44	DN 25 (1")	1 x 230





## Samonasávací čerpadla JP

Samonasávací čerpadla JP najdou široké uplatnění v domácnostech, na zahradách nebo v zemědělství a v lehkém průmyslu. Všechna čerpadla jsou dodávána s 1,5m kabelem ukončeným vidlicí 230 V.



- ✓ čerpání vody ze studní či mělkých vrtů o hloubce až 8 m
- ✓ zavlažování

Typ čerpadla	Obj. číslo	Qmax [m³/h]	Hmax [m]	Sání/Výtlač	U [V]
JP 4-47	99458767	4,7	42,1	DN 25 (1")	1 x 230
JP 5-48	99458769	5,6	48,9	DN 25 (1")	1 x 230

## PŘÍSLUŠENSTVÍ

### Tlaková řídicí jednotka PM2 s kabelem



Jednotka PM2 umožňuje nastavení zapínacího tlaku. Možnost nastavení je v rozmezí 1,5-5 bar s vypínací hodnotou vždy o 1 bar vyšší. PM2 je nutné dovybavit tlakovou nádobou o minimálním objemu 8 litrů a je kompatibilní se samonasávacími čerpadly JP. Maximální proudové zatížení kontaktů 10 A.

#### VHODNÉ JAKO PŘÍSLUŠENSTVÍ K:

- samonasávací čerpadla JP
- ponorná čerpadla SQ\*

Typ	Objednací číslo	Zapínací tlak	Max. tlak v systému	U [V]
PM2	96848740	1,5–5 bar	10 bar	1 x 230

\* Při návrhu tlakové řídicí jednotky pro čerpadla SQ, JP je třeba brát v potaz maximální dovolené proudové zatížení kontaktů a maximální tlak.

## Posilovací stanice

### Hydro Solo-E Optimum

Kompletní posilovací stanice pro udržování konstantního tlaku, obsahuje čerpadlo CRIE, membránovou nádobu s průtočným ventilem, sadu snímačů tlaku a sběrné potrubí s uzavíracími armaturami a zpětnou klapkou.

- ✓ zvyšování a stabilizace tlaku z vodovodního řádu

#### VÝHODY:

- plně vybavená posilovací stanice pro snadnou a okamžitou instalaci
- udržování konstantního tlaku na výstupu
- ochrana proti chodu nasucho
- uživatelsky přívětivé nastavovací rozhraní



Typ čerpadla	Obj. číslo	Qmax [m³/h]	Hmax [m]	Sání/Výtlač	U [V]
Hydro Solo E CRIE 3-7	99432874	5,1	68,9	DN 32 (1 1/4")	1 x 230
Hydro Solo E CRIE 5-5	99432875	9,9	51,6	DN 32 (1 1/4")	1 x 230
Hydro Solo E CRIE 5-7	99432876	9,9	71,9	DN 32 (1 1/4")	1 x 230
Hydro Solo E CRIE 10-3	99432878	15,1	55,2	DN 40 (1 1/2")	1 x 230

Stanice Hydro Solo-E Optimum jsou určeny pro montáž odbornou firmou s příslušnou kvalifikací elektro.

### Vodárenský set

Kompletní sada k okamžitému připojení na systém rozvodů. V kombinaci s čerpadly JP, SP nebo SQ vhodný pro zvýšení tlaku vody v systému a tím snížení četnosti zapínání čerpadla. Prodloužená záruční doba 5 let na tlakovou nádobu.



**Obsahuje:** membránovou nádobu (pouze ve vertikálním provedení), tlakový spínač s manometrem a pěticeston armaturou. Tlakový spínač je přednastaven na 2,2 - 3,3 bar, 1x230V.



#### Doporučení pro montáž:

V případě vyššího výkonu čerpadla než 5 bar, doporučujeme montáž pojišťovacího ventilu (není součástí dodávky). Pro správnou funkci vodárenského setu zkontrolujte minimálně 2krát ročně tlak v tlakové nádobě. Vodárenský set je určen pro montáž odbornou firmou s příslušnou kvalifikací elektro.

Typ	Obj. číslo	Obj. nádoby	Max. tlak	Sání/Výtlač
Vod. set	98126006	60 litrů	5 bar	DN 25(1")
Vod. set	98126007	100 litrů	5 bar	DN 25(1")

## CENOVĚ ZVÝHODNĚNÉ SETY



### Samonasávací čerpadlo JP s tlakovou řídicí jednotkou PM2

Typ balíčku	Obj. číslo	U [V]
JP 5-48 + PM2	99607359	1 x 230

\*Všechny parametry a popisy jsou orientační. Qmax - hodnota při nejnižší možné dopravní výšce. Hmax - hodnota při nulovém průtoku.

Aktuální doporučené spotřebitelské ceny akčních výrobků najdete na [www.grundfosakce.cz](http://www.grundfosakce.cz)



# ČERPADLA DO VRTŮ

## Ponorná čerpadla pro použití ve vrtech a kopaných studnách

Ideální volba pro zásobování domácností pitnou vodou a pro zavlažování. Uvedená čerpadla jsou vyrobena z korozi-vzdorné oceli a opatřena přívodním kabelem vhodné délky. Výrobky jsou schváleny akreditovanou laboratoří pro trvalý styk s pitnou vodou. Délky kabelů korespondují s maximálním výtlačem jednotlivých typů čerpadel.



### 3" ponorná čerpadla SQE – kompletní sada pro udržování konstantního tlaku

Kompletní sada čerpadla s elektronickou regulací otáček, membránovou tlakovou nádobou, tlakovým snímačem, řídicí jednotkou CU301, uzavírací armaturou a manometrem. Vhodné pro čerpání vody z úzkých vrtů od průměru 100mm, plně vybavené a připravené pro okamžitou instalaci. **Prodloužená záruční doba 5 let na tlakovou nádobu.**

- ✓ čerpání vody z vrtů či studní
- ✓ dodávka pitné vody do domácností
- ✓ zavlažování

#### Doporučení pro montáž:

Pro finální instalaci je nutné dovybavit čerpadlo zpětnou klapkou, připojovacím potrubím a sestavou korozi-vzdorného lanka a uchycovacích spon (viz příslušenství). Integrovaná ochrana proti chodu nasucho má havarijní funkci. V případě nízké vydatnosti vrtu/studny, doporučujeme čerpadlo dovybavit externím hlídáním hladiny.

#### Upozornění:

Maximální povolený obsah písku v čerpaném médiu je 50 g/m<sup>3</sup>.

Typ čerpadla	Obj. číslo	Qmax [m <sup>3</sup> /h]	Hmax [m]	Sání/Výtlač	U [V]
SQE 2-55 s 40 m kabelem	96524505	3,4	66	DN 32 (1 1/4")	1×230
SQE 2-70 s 60 m kabelem	96160961	3,4	87	DN 32 (1 1/4")	1×230
SQE 2-85 s 60 m kabelem	96524506	3,4	110	DN 32 (1 1/4")	1×230
SQE 2-115 s 80 m kabelem	96524507	3,4	155	DN 32 (1 1/4")	1×230
SQE 3-65 s 40 m kabelem	96524501	4,4	90	DN 32 (1 1/4")	1×230
SQE 3-105 s 80 m kabelem	96524508	4,4	140	DN 32 (1 1/4")	1×230
SQE 5-70 s 40 m kabelem	96524503	7,4	100	DN 40 (1 1/2")	1×230

### 3" ponorná čerpadla SQ

Čerpadla do úzkých vrtů od průměru 100mm s možností svislé i vodorovné instalace. Pro získání kompletní vodárny je nutné zařízení doplnit vodárenským setem či tlakovou řídicí jednotkou, zpětnou klapkou a sestavou korozi-vzdorného lanka a uchycovacích spon (viz příslušenství). Vodorovná instalace vyžaduje dovybavení čerpadla chladícím pláštěm.

- ✓ čerpání vody z vrtů či studní
- ✓ dodávka pitné vody do domácností
- ✓ zavlažování

#### Doporučení pro montáž:

Integrovaná ochrana proti chodu nasucho má havarijní funkci. V případě nízké vydatnosti vrtu/studny, doporučujeme čerpadlo dovybavit externím hlídáním hladiny.

#### Upozornění:

Maximální povolený obsah písku v čerpaném médiu je 50 g/m<sup>3</sup>.

Typ čerpadla	Obj. číslo	Qmax [m <sup>3</sup> /h]	Hmax [m]	Sání/Výtlač	U [V]
SQ 1-65 s 30 m kabelem	96524421	1,7	90	DN 32 (1 1/4")	1 x 230
SQ 2-55 s 15 m kabelem	96524431	3,4	66	DN 32 (1 1/4")	1 x 230
SQ 2-70 s 30 m kabelem	96524434	3,4	87	DN 32 (1 1/4")	1 x 230
SQ 3-65 s 30 m kabelem	96524439	4,4	90	DN 32 (1 1/4")	1 x 230



### Příslušenství k ponorným čerpadlům SQE, SQ, SP

Sestava ocelového lanka a uchycovacích spon pro zavěšení čerpadla do vrtu. Pro instalaci ponorných čerpadel (SQE, SQ, SP) na plastové potrubí doporučujeme použití ocelových závěsných lanek a spon.

Typ	Obj. číslo
Lanko z kor. oceli 20 m (pr. 2 mm) + 4x úchytky	91042982
Lanko z kor. oceli 30 m (pr. 2 mm) + 4x úchytky	91042984
Lanko z kor. oceli 50 m (pr. 2 mm) + 4x úchytky	91042986



\*Všechny parametry a popisy jsou orientační. Qmax - hodnota při nejnižší možné dopravní výšce. Hmax - hodnota při nulovém průtoku.



## 4" ponorná čerpadla SP (3 x 400 V)

Robustní a vysoce účinná ponorná čerpadla s havarijní zpětnou klapkou pro instalaci ve vrtech od průměru 105 mm. Využití čerpadel pro náročnější a průmyslové aplikace.

- ✓ čerpání vody z vrtů či studní
- ✓ dodávka pitné vody do domácností
- ✓ zavlažování

Typ čerpadla	Objednací číslo	Q <sub>max</sub> [m <sup>3</sup> /h]	H <sub>max</sub> [m]	U [V]
SP 2A-13 s kabelem 30 m	99055178	2,7	78	3 x 400
SP 2A-18 s kabelem 30 m	99055177	2,7	108	3 x 400
SP 5A-17 s kabelem 30 m	99055180	6,7	108	3 x 400

### Příslušenství k čerpadlům SP 3 x 400 V

Kompaktní řídicí jednotka GMC pro třífázová ponorná čerpadla zajišťuje automatický provoz (v kombinaci s vodárenským setem), kompletní ochranu proti přetížení a zkratu motoru a ochranu proti chodu nasucho elektrodami. Řídicí jednotka GMC je plně vybavena pro okamžitou instalaci. Jednotka GMC je určena pro montáž odbornou firmou s příslušnou kvalifikací elektro.

Typ	Objednací číslo
GMC 1,2 - 7,2 A	99605711
GMC 5,0 - 25,0 A	99605715



#### Doporučení pro montáž:

Pro zajištění komplexní ochrany čerpadla (ochrana proti chodu nasucho či přetížení) doporučujeme dovybavit čerpadlo kontrolní a monitorovací jednotkou GMC 1,2 - 7,2A (obj. č. 99605711) a sestavou pro zavěšení viz komplety ponorných čerpadel na klíč.



### Vodárenský set

Kompletní sada k okamžitému připojení na systém rozvodů. V kombinaci s čerpadly JP, SP nebo SQ vhodný pro zvýšení tlaku vody v systému a tím snížení četnosti zapínání čerpadla. Prodloužená záruční doba 5 let na tlakovou nádobu.

**Obsahuje:** membránovou nádobu (pouze ve vertikálním provedení), tlakový spínač s manometrem a pěticestnou armaturou. Tlakový spínač je přednastaven na 2,2 - 3,3 bar, 1x230V.

#### Doporučení pro montáž:

V případě vyššího výkonu čerpadla než 5 bar doporučujeme montáž pojišťovacího ventilu (není součástí dodávky). Pro správnou funkci vodárenského setu zkontrolujte minimálně 2krát ročně tlak v tlakové nádobě. Vodárenský set je určen pro montáž odbornou firmou s příslušnou kvalifikací elektro.

Typ	Obj. číslo	Obj. nádoby	Max. tlak	Sání/Výtlač
Vod. set	98126006	60 litrů	5 bar	DN 25(1")
Vod. set	98126007	100 litrů	5 bar	DN 25(1")

# KOMPLETY PONORNÝCH ČERPADEL NA KLÍČ

Tyto komplety jsou velmi vhodné jako náhrada za stará ponorná třífázová čerpadla.

### Ponorné čerpadlo SP + vodárenský set (60 l) + 30 m kabel

Doporučení pro montáž: Tento cenově zvýhodněný komplet neobsahuje kompaktní řídicí jednotku GMC, proto je nutné zajistit samostatné jištění čerpadla nebo zakoupit jednotku GMC 1,2 - 7,2A viz příslušenství (obj. č. 99605711).

Typ balíčku	Obj. číslo	U [V]
SP 2A - 13 + vodárenský set s nádrží 60 l	98163255	3 x 400
SP 2A - 18 + vodárenský set s nádrží 60 l	98163256	3 x 400
SP 5A - 17 + vodárenský set s nádrží 60 l	98163272	3 x 400

**Prodloužená záruční doba 5 let na tlakovou nádobu.**

Ponorná čerpadla SQE, SQ, SP jsou určena pro montáž odbornou firmou s příslušnou kvalifikací elektro.



Aktuální doporučené spotřebitelské ceny akčních výrobků najdete na [www.grundfosakce.cz](http://www.grundfosakce.cz)



# ČERPÁNÍ ODPADNÍ VODY

Kompaktní automatické přečerpávací stanice pro odvod splaškových vod z toalet, umyvadel, van, sprch či praček, z prostor mimo dosah přímého napojení na odpad nebo v místech, kde není přirozený spád. Stanice se vyznačují rychlou a snadnou instalací, robustní konstrukcí a spolehlivým provozem. Snadná výměna a servis. Pro použití ve větších a průmyslových objektech jsou určeny kompletní čerpací stanice Multilift.

## SOLOLIFT2 WC-3 pro aplikace s WC

Je malá, kompaktní automatická přečerpávací stanice s třemi přídatnými vtokovými přípojkami, která je určena na čerpání domovních odpadních vod ze sprchového koutu, umyvadla, bidetu a toalet.

Teplota kapaliny: Max. 50°C  
Přívodní potrubí: 1 x 22/36/40 (shora)  
a 2 x 36/40/50 (boční)  
Výtlačné potrubí (flexibilní):  
22/25/28/32/36/40

Objem: 9,0 litrů  
Rozměry v mm (š x h x v): 453 x 176 x 263\*



Objednací číslo: 97775315

## SOLOLIFT2 WC-1 pro aplikace s WC

Je kompaktní automatická přečerpávací stanice s jedním přídatným vstupním připojením, která je vhodná na čerpání domovní odpadní vody z umyvadla a toalety.

Teplota kapaliny: Max. 50°C  
Přívodní potrubí: 1 x 32/36/40  
Výtlačné potrubí (flexibilní):  
22/25/28/32/36/40

Objem: 9,0 litrů  
Rozměry v mm (š x h x v): 453 x 176 x 263\*



Objednací číslo: 97775314

## SOLOLIFT2 C-3 pro aplikace s šedou odpadní vodou

Přečerpávací stanice s krátkodobou teplotní odolností až 90°C vhodná na čerpání odpadních vod z pračky, myčky nádobí, kuchyňského dřezu, koupací vany, sprchy nebo umyvadla.

Teplota kapaliny:  
Max. 75°C nepřetržitě / 90°C po dobu  
30 min.  
Přívodní potrubí: 1 x 32/36/40 (shora)  
a 2 x 36/40/50 (boční)  
Výtlačné potrubí (flexibilní):  
22/25/28/32/36/40

Objem: 5,7 litrů  
Rozměry v mm (š x h x v): 373 x 158 x 255



Objednací číslo: 97775317

## SOLOLIFT2 CWC-3 pro aplikace s WC

Je kompaktní automatická přečerpávací stanice, konstruovaná speciálně pro závěsné toalety. Její konstrukce je kompaktní a štíhlá pro jednoduchou zástavbu do stěny.

Teplota kapaliny: Max. 50°C  
Přívodní potrubí: 1 x 32/36/40 (shora) a 2 x  
36/40/50 (boční)  
Výtlačné potrubí (flexibilní):  
22/25/28/32/36/40

Objem: 9,0 litrů  
Rozměry v mm (š x h x v): 495 x 164 x 280\*

Objednací číslo: 97775316

### Doporučení pro montáž:

SOLOLIFT2 CWC-3 musí být vždy umístěn tak, aby šel v případě poruchy lehce demontovat (inspekční otvor musí být větší než vlastní zařízení).

## SOLOLIFT2 D-2 pro aplikace s šedou odpadní vodou

Je malá automatická přečerpávací stanice vhodná pro čerpání odpadních vod. Je možné ji instalovat pod sprchový kout nebo umyvadlo nebo vedle nich.

Teplota kapaliny: Max. 50°C  
Přívodní potrubí: 2 x 36/40/50 (boční)  
Výtlačné potrubí (flexibilní): 22/32

Objem: 2,0 litry  
Rozměry v mm (š x h x v): 299 x 165 x 147\*



Objednací číslo: 97775318

Typ čerpadla	Obj. číslo	Q <sub>max</sub> [l/min]	H <sub>max</sub> [m]	Hlučnost [dB(A)]	U [V]
SOLOLIFT2 WC-1	97775314	149	8,5	70	1X 230
SOLOLIFT2 WC-3	97775315	149	8,5	70	1X 230
SOLOLIFT2 CWC-3	97775316	149	8,5	70	1X 230
SOLOLIFT2 C-3	97775317	185	8,8	70	1X 230
SOLOLIFT2 D-2	97775318	105	5,5	70	1X 230

\* Všechny rozměry jsou bez použití přípojovacích komponentů

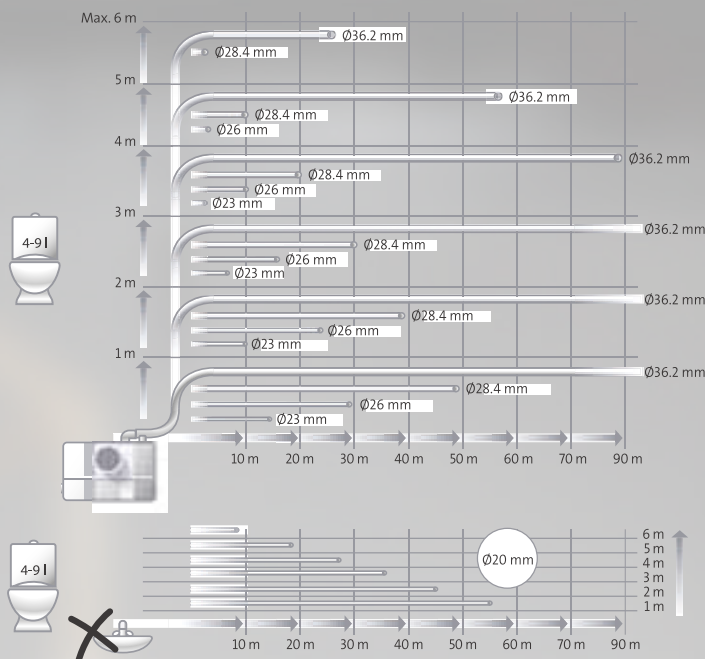
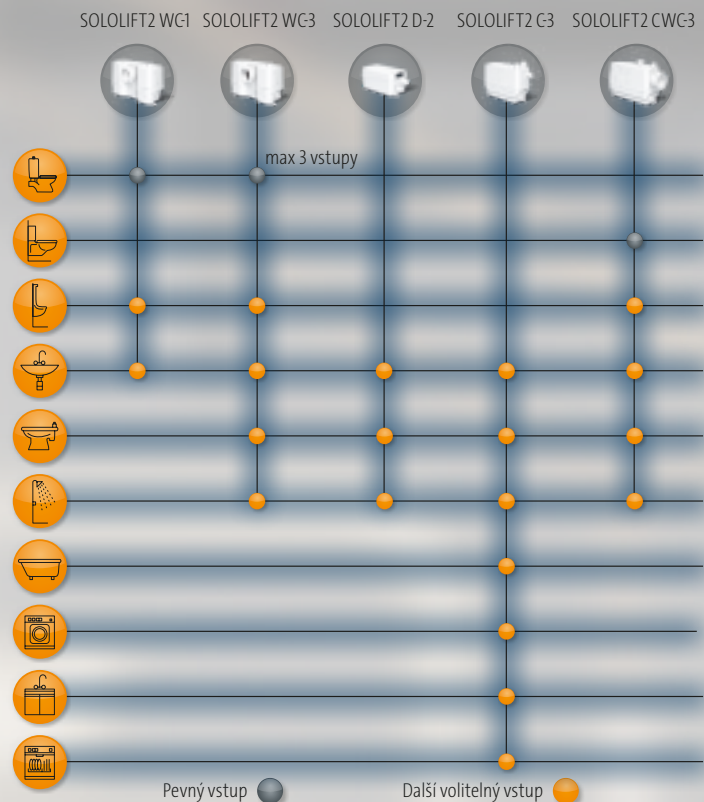
✓ Všechny stanice SOLOLIFT2 je možné při výpadku elektického napětí odčerpávat AKU vrtačkou



# KLÍČ KE SPRÁVNÉ VOLBĚ

## Poznámka:

Délka vodorovného výtlačného potrubí musí být ve sklonu min. 1%. Domovní odpadní voda z WC a ostatních zdrojů odpadní vody (např. sprchy) musí být ve sklonu směrem k SOLOLIFTU 2%.



## Čerpací stanice Multilift

Kompaktní čerpací stanice určená k centrálnímu čerpání odpadních vod.

- ✓ jednogenerační a dvougenerační rodinné domy
- ✓ malé penziony

## VÝHODY:

- plně vybavená přečerpávací stanice včetně řídicí jednotky
- nízká hlučnost a malé nároky na prostor
- umístění uvnitř budovy

Čerpací stanice Multilift jsou určeny pro montáž odbornou firmou s příslušnou kvalifikací elektro.

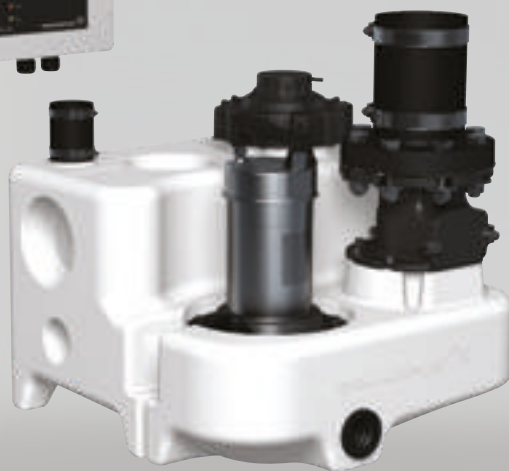
## Přečerpávací stanice CONLIFT

Přečerpávací stanice pro spolehlivé odvádění kondenzátu z kotlů nebo klimatizačních a chladicích zařízení. Bezhučný provoz.



Typ	Objednací číslo	Qmax [m³/h]	Hmax [m]	U [V]
Conlift 1	97936156	0,6	5,5	1x 230

\*Všechny parametry a popisy jsou orientační. Qmax - hodnota při nejnižší možné dopravní výšce. Hmax - hodnota při nulovém průtoku.



Typ čerpadla	Obj. číslo	Qmax [m³/h]	Hmax [m]	U [V]
MSS.11.1.2	97901037	35	11,5	1 x 230
MSS.11.3.2	97901027	35	11,5	3 x 400

## Příslušenství k přečerpávacím stanicím CONLIFT

PCB Alarm při vysoké hladině kondenzátu v nádrži automaticky odpojí kotel a spustí akustický alarm. Neutralizační box pH+ obsahuje 1,2 kg granulátu a je vhodný pro aplikace s agresivním kondenzátem s pH nižším než 2,5.

Popis	Objednací číslo
PCB alarm	97936209
Neutralizační box pH+	97936176

Aktuální doporučené spotřebitelské ceny akčních výrobků najdete na [www.grundfosakce.cz](http://www.grundfosakce.cz)



# ČERPÁNÍ ZNEČIŠTĚNÉ VODY

Ponorná čerpadla pro odvod odpadních a splaškových vod, čerpání dešťové vody, odvodňování sklepů a vyprazdňování jímek. Zvláštní kategorii tvoří kalová čerpadla APG a SEG s řezacím zařízením, která najdou uplatnění při čerpání splaškových odpadních vod.



## Ponorná kalová čerpadla UNILIFT CC a KP

Víceúčelová odvodňovací čerpadla určená pro širokou škálu aplikací bez splaškových/fekálních vod.

- ✓ odvodňování zatopených sklepů
- ✓ čerpání odpadních vod v domácnostech
- ✓ odčerpávání dešťových a drenážních vod
- ✓ vyprazdňování bazénů, šachet a jímek

### Výhody:

- jednoduchá manipulace
- kompaktnost a nízká hmotnost
- jednoduchá instalace a použití
- průchodnost 10 mm
- provedení z vysoce kvalitní korozivzdorné oceli odolné vůči lehce agresivním kapalinám (UNILIFT KP)

### Materiálové provedení:

UNILIFT CC - kompozitní plast - pH 4-9, teplota max. 40°C

UNILIFT KP - korozivzdorná ocel - pH 4-9, teplota max. 70°C (po dobu 2 minut)

Typ čerpadla	Obj. číslo	Q <sub>max</sub> [m <sup>3</sup> /h]	H <sub>max</sub> [m]	Připojení	U [V]
UNILIFT CC 5 A1, s plovákem a kabelem 5 m	96280966	6,1	5	DN 32 (1 1/4"), DN 20 (3/4")	1 x 230
UNILIFT CC 7 A1, s plovákem a kabelem 10 m	96280968	10,2	7	DN 32 (1 1/4"), DN 20 (3/4")	1 x 230
UNILIFT CC 9 A1, s plovákem a kabelem 10 m	96280970	14,4	9	DN 32 (1 1/4"), DN 20 (3/4")	1 x 230
UNILIFT KP 150 A1, s plovákem a kabelem 10 m	011H1800	8,5	5,2	DN 32 (1 1/4")	1 x 230
UNILIFT KP 250 A1, s plovákem a kabelem 10 m	012H1800	10,6	7,5	DN 32 (1 1/4")	1 x 230
UNILIFT KP 150 AV1, s vertik. plovákem a kabelem 10 m	011H1900	8,5	5,2	DN 32 (1 1/4")	1 x 230
UNILIFT KP 250 AV1, s vertik. plovákem a kabelem 10 m	012H1900	10,6	7,5	DN 32 (1 1/4")	1 x 230
UNILIFT KP 350 AV1, s vertik. plovákem a kabelem 10 m	013N1900	13,5	9	DN 32 (1 1/4")	1 x 230



Zahájení prodeje  
v průběhu roku 2022

## Ponorná kalová čerpadla UNILIFT APG s plovákovým spínačem

Čerpadlo Grundfos UNILIFT APG je ponorné čerpadlo určené k čerpání odpadních a splaškových vod. Čerpadla UNILIFT APG mají řezací zařízení (stejně jako čerpadla SEG), které rozmělní pevné části na menší (max 8mm). Odpadní voda pak může být čerpána potrubím od DN32. Čerpadla lze umístit do čerpací jímký samostatně nebo na spouštěcím zařízení s automatickou spojkou. Plovákový spínač zajišťuje automatický provoz čerpadla.

Typ čerpadla	Objednací číslo	Q <sub>max</sub> [m <sup>3</sup> /h]	H <sub>max</sub> [m]	U [V]
UNILIFT APG.40.10.A1, s plovákem	92611467	11,5	26	1 x 230

## Ponorná kalová čerpadla UNILIFT AP s 10 m kabelem

Kalová čerpadla s velkým výkonem určená k čerpání čisté nebo mírně znečištěné odpadní vody. Průchodnost až 12 mm. Materiálové provedení z korozivzdorné oceli. Maximální teplota čerpané kapaliny 55°C, pH 4-10.

Typ čerpadla	Objednací číslo	Q <sub>max</sub> [m <sup>3</sup> /h]	H <sub>max</sub> [m]	U [V]
UNILIFT AP12.40.04.A1	96011018	18,0	11	1 x 230
UNILIFT AP12.50.11.A1	96010981	33,0	16	1 x 230



\*Všechny parametry a popisy jsou orientační. Q<sub>max</sub> - hodnota při nejnižší možné dopravní výšce. H<sub>max</sub> - hodnota při nulovém průtoku.



## Ponorná kalová čerpadla UNILIFT AP.B s 10 m kabelem

Ponorná čerpadla pro čerpání odpadních vod s vysokou průchodností a v provedení z korozi-vzdorné oceli. Maximální teplota čerpané kapaliny 40°C, pH 4-10.

### UNILIFT AP35B

Vhodné pro čerpání odpadních vod bez splaškových/fekálních vod, průchodnost až 35 mm.

### UNILIFT AP50B

Vhodné pro čerpání odpadních vod včetně splaškových/fekálních vod, průchodnost až 50 mm.

Pokud bude čerpadlo použito pro vyčerpání septiku, musí být po skončení očištěno od média vně i zevnitř (bez řezacího zařízení).



## Ponorná kalová čerpadla SEG

Ponorná kalová čerpadla pro čerpání odpadních vod s řezacím zařízením. Snadná instalace a údržba. Dlouhá životnost.

### Doporučení pro montáž:

V případě volné instalace v jímce je nutné čerpadlo SEG vždy dovybavit tímto příslušenstvím:

- řídicí jednotkou
- plovákovými spínači
- prodlouženými patkami k čerpadlu

V případě instalace pomocí spouštěcího zařízení je nutné čerpadlo SEG vždy dovybavit tímto příslušenstvím:

- řídicí jednotkou
- plovákovými spínači
- spouštěcím zařízením s automatickou spojkou k čerpadlu



Kalová čerpadla SEG jsou určena pro montáž odbornou firmou s příslušnou kvalifikací elektro.

Typ čerpadla	Objednací číslo	Qmax [m³/h]	Hmax [m]	U [V]
UNILIFT AP35B.50.06.A1V	96468356	17,9	11	1 x 230
UNILIFT AP50B.50.08.A1V	96468354	24,5	11	1 x 230

Typ čerpadla	Objednací číslo	Qmax [m³/h]	Hmax [m]	U [V]
SEG.40.09.2.50B	96075897	16,0	14	3 x 400
SEG.40.12.2.50B	96075905	17,1	21	3 x 400

## PŘÍSLUŠENSTVÍ

### Příslušenství k čerpadlům SEG

Informace pro zvolení vhodného příslušenství jsou uvedeny v doporučení pro montáž kalových čerpadel SEG.

Popis	Obj. číslo
Prodloužené patky k čerpadlu SEG pro volnou instalaci čerpadla bez spouštěcího zařízení, 3 ks	96076196
Spouštěcí zařízení s automatickou spojkou pro jedno čerpadlo SEG	96076063
Plovákový spínač MS1 s 10 m kabelem	96003332
CU 100.400.3.5A, řídicí jednotka s plovákovým spínačem pro řízení 1 kalového čerpadla	96914019
LC 231 1P DOL řídicí jednotka pro čerpadla SEG vhodná pro řízení 1 čerpadla SEG v jímce - nutno dovybavit 4 ks 96003332 (Plovákový spínač MS1 s 10m kabelem)	99369644
LC 231 2P DOL řídicí jednotka pro dvě čerpadla SEG vhodná pro řízení 2 čerpadel SEG v jímce - nutno dovybavit 5 ks 96003332 (Plovákový spínač MS1 s 10m kabelem)	99369650



## Ponorná kalová čerpadla SEG s unikátní funkcí AUTOADAPT

Kompletní řešení bez nutnosti dovybavení řídicí jednotkou a plovákovými spínači. Ponorná kalová čerpadla pro čerpání odpadních vod s řezacím zařízením. Snadná instalace a údržba. Dlouhá životnost. Funkce AUTOADAPT zajistí komfortní a plně automatický provoz čerpadla.

### Doporučení pro montáž:

V případě volné instalace v jímce je nutné čerpadlo SEG vždy dovybavit prodlouženými patkami k čerpadlu. V případě instalace pomocí spouštěcího zařízení je nutné čerpadlo SEG vždy dovybavit spouštěcím zařízením s automatickou spojkou k čerpadlu. Do jedné jímky doporučujeme instalovat dvě ponorná kalová čerpadla SEG AUTOADAPT. Jedno z nich poslouží jako záloha v případě poruchy či havárie prvního čerpadla. Kalová čerpadla SEG jsou určena pro montáž odbornou firmou s příslušnou kvalifikací elektro.

Typ čerpadla	Objednací číslo	Qmax [m³/h]	Hmax [m]	U [V]
SEG.40.09. AUTOADAPT	96878506	16,0	14	3 x 400
SEG.40.12. AUTOADAPT	96878510	17,1	21	3 x 400

## PŘÍSLUŠENSTVÍ

### Příslušenství k čerpadlům SEG AUTOADAPT

Informace pro zvolení vhodného příslušenství jsou uvedeny v doporučení pro montáž kalových čerpadel SEG AUTOADAPT.

Popis	Objednací číslo
Prodloužené patky k čerpadlu SEG pro volnou instalaci čerpadla bez spouštěcího zařízení, 3 ks	96076196
Spouštěcí zařízení s automatickou spojkou pro jedno čerpadlo SEG AUTOADAPT	96076063

Aktuální doporučené spotřebitelské ceny akčních výrobků najdete na [www.grundfosakce.cz](http://www.grundfosakce.cz)



## ČERPADLA GRUNDFOS OVĚŘENÁ ŘEŠENÍ PRO VÁŠ DŮM A ZAHRADU

Název Grundfos, logo Grundfos a logo be think innovate jsou registrované obchodní značky, jejichž vlastníkem je Grundfos Management A/S nebo Grundfos A/S Dánsko. Všechna práva v celosvětovém měřítku vyhrazena.

Grundfos Sales Czechia and Slovakia s.r.o. si vyhrazuje právo AKCI 2022 kdykoliv ukončit. Současně si vyhrazuje právo na ukončení některého z výrobků a změnu produktů a cen v AKCI 2022. Obrázky v letáku jsou pouze ilustrační.

Podrobné informace k čerpadlům naleznete v elektronickém návrhovém katalogu čerpadel, který se jmenuje GPC (Grundfos Product Center).

Scanujte a přejděte do GPC

